

Assises départementales de la sécurité routière

(Document Général d'Orientations 2009-2012)

réunion du Comité de Pilotage du 25 novembre 2008

Validation des orientations d'actions



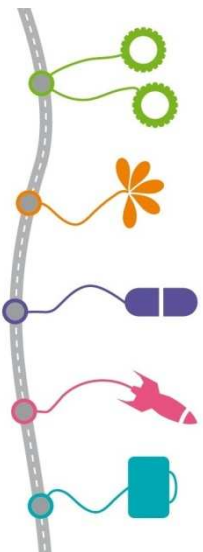
Liberté • Égalité • Fraternité

RÉPUBLIQUE FRANÇAISE

PRÉFECTURE DES
PYRÉNÉES-ORIENTALES

SÉCURITÉ ROUTIÈRE
TOUS RESPONSABLES

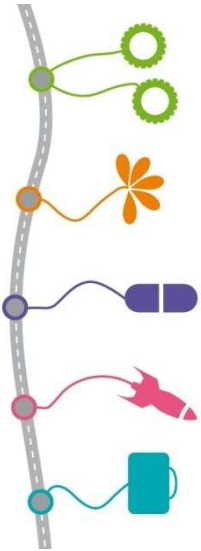
08 décembre 2008 – Auditorium JC Rolland – Palais des Congrès de Perpignan



Enjeu Deux-Roues Motorisés

SÉCURITÉ ROUTIÈRE
TOUS RESPONSABLES

08 décembre 2008 – Auditorium JC Rolland – Palais des Congrès de Perpignan



Les membres du GT

Animateurs :

Eric ENAULT - DDE, Mr Moto 66, IDSR, ECPA, IPCSR

Morgan KAIKENDER - AE Patrick, Moniteur Auto et Moto, BAFM

Membres:

Laurence GRANJON – club “Full Power Team”

Karen ASNAR – MGET, Fondation de la route

Philippe DEBEAUVAIS – AFCO, automobile club Roussillon

Michel LECLAIR – DDE

Jean GASQUEZ – DDE, service ingénierie publique

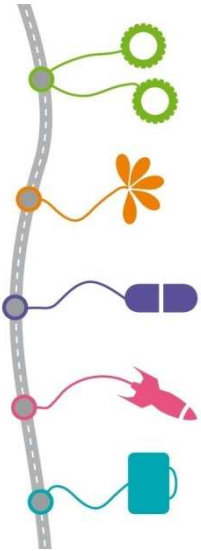
Patrick LENZ – Moniteur moto et Directeur auto-école Patrick

François BRAVELET – FFMC

Jérôme LAUTRAN – motard accidenté de la route

Frédéric LE MORVAND – motard accidenté de la route

**SÉCURITÉ ROUTIÈRE
TOUS RESPONSABLES**



Les membres du GT

Joël ROUSSEAU – CG 66, bureau d'étude routier

Rémi FRIXTALON – Directeur du Circuit du Roussillon

Philippe OLIVÉ – DDSP, FMU

Yves ROS – DDSP, FMU

Olivier KEMPF – Groupement de Gendarmerie

Jean-François ALARCON – Responsable piste moto CRS

Jean-Denis BÉCU – Informaticien

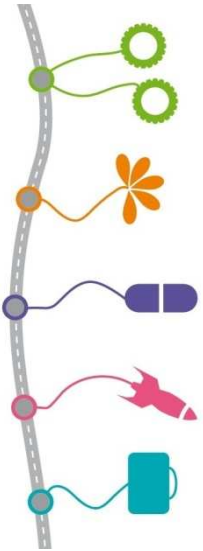
Laurent CHABERLOT – CESR, Moniteur auto et moto

Patrick WALLON – Moto-club “les Rootards 66”

Yvan BOUDIER - Moto-club “les Rootards 66”

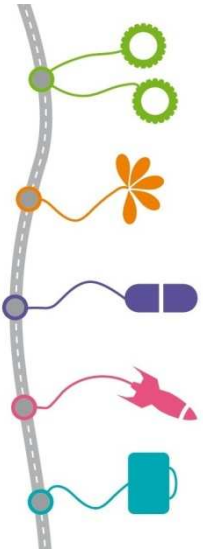
Patrick PAINON – Fédération Française des sociétés d'assurances

Jean PENICHOT - Fédération Française des sociétés d'assurances



Le fonctionnement du GT

- **nombre de réunions: 3**
- **participation: 20 personnes**
 - Points forts: la motivation des participants
 - Points faibles: réunions trop courtes



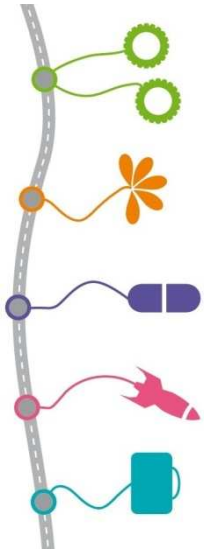
Méthodes de travail

La première réunion a permis de définir les enjeux départementaux;

La seconde réunion, après la constitution de 5 sous-groupes, a développé les enjeux en cherchant les causes et les remèdes;

La troisième réunion a précisé les choix du groupe et élaboré la synthèse.

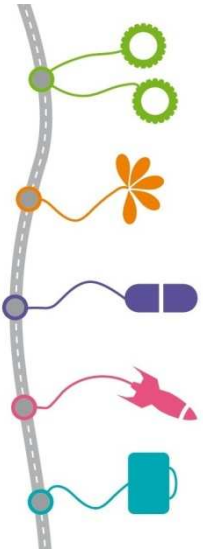
Rappel de l'enjeu Deux-Roues Motorisés



Principaux chiffres sur les 3 dernières années :

- 198 tués → 35 2RM (9 cyclos, 26 motos) **17%**
- 2187 blessés → 592 2RM (341 cyclos, 251 motos) **27%**
- Agglo : **67%** des cyclos, Hors agglo : **61%** des motos
- Accidents sans tiers : **16%**
- VL responsable : **72%**
- Age → 14/17 ans pour **46%** des cyclos
36/46 ans pour **34%** des motos
- **79%** des accidentés sont du département

SÉCURITÉ ROUTIÈRE
TOUS RESPONSABLES

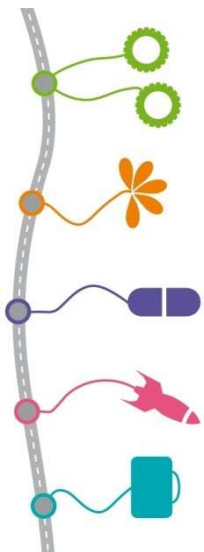


Rappel de l'enjeu Deux-Roues Motorisés

Les grands gisements de progrès identifiés:

1. **La formation**
2. Le motard, le cyclomotoriste et **les autres**
3. **Le réseau routier**
4. **L'équipement** des motards et cyclomotoristes
5. **L'âge et la conduite** d'un 2 RM

.....



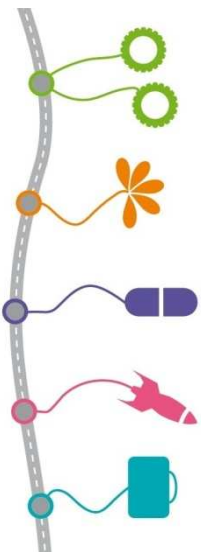
Les orientations d'actions

- Orientation correspondant au gisement n°1 :

La formation

- **Infrastructures:** Développer la pratique sur circuits, créer les structures, optimiser celles existantes, créer une “maison de la sécurité routière”
- **Information:** Sensibiliser davantage les parents (BSR), communiquer sur les stages (post-permis, perfectionnement), avoir un référent unique et permanent (Mr Moto)
- **Formation:** Dispensée par des professionnels (APER, ASSR), développer la formation continue (post-permis)
- **Éducation:** Axée sur le comportement et le civisme en s'appuyant sur une structure professionnelle (maison de la sécurité routière)
- **Contrôle et sanctions:** Stages alternatifs à la peine (spécifiques 2RM), contrôles et amendes réelles dissuasifs (22 € pour défaut de BSR !)

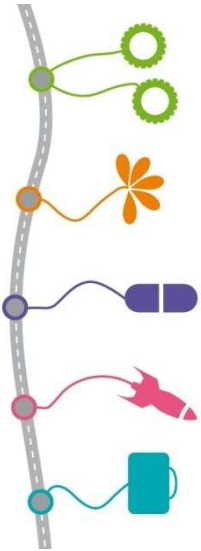
SÉCURITÉ ROUTIÈRE
TOUS RESPONSABLES



Les orientations d'actions

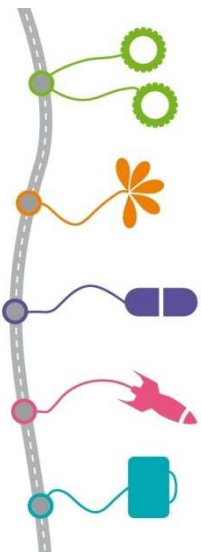
- Orientation correspondant au gisement n°2 :
**Les motards et cyclomotoristes
et les autres**

- **Infrastructures:** Transférer l'émulation de groupe sur circuits et l'encadrer par des professionnels
- **Information:** Centraliser et diffuser les documents de SR (banque de données commune, maison de la sécurité routière)
- **Formation:** Instruire chaque usager des spécificités des différents véhicules (post-permis, publicité, actions SR)
- **Éducation:** Favoriser la découverte de l'autre (débat, baptême moto...)
- **Contrôle et sanctions:** *néant*



Les orientations d'actions

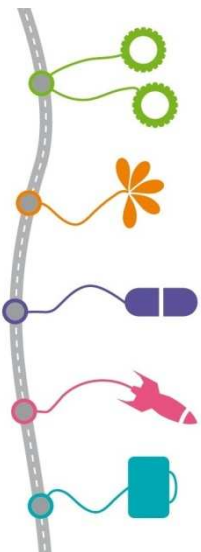
- **Orientation correspondant au gisement n°3 :**
Le réseau routier
 - **Infrastructures:** Optimiser la signalisation (la réduire) et les infrastructures (les sécuriser), améliorer la lisibilité de la route (informations parasites)
 - **Information:** Communiquer sur les contraintes des 2RM (campagnes de publicité)
 - **Formation:** Former le personnel d'entretien et de conception des routes aux risques 2RM (perte d'adhérence, instabilité : trous, objets, gasoil...)
 - **Éducation:** *néant*
 - **Contrôle et sanctions:** Informer les gestionnaires des routes des responsabilités juridiques (avoir un référent local direct)



Les orientations d'actions

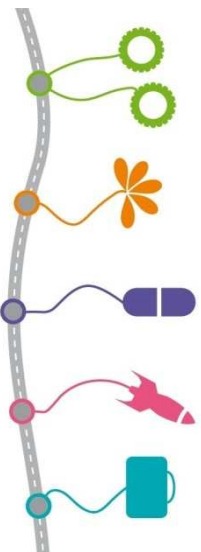
- Orientation correspondant au gisement n°4 :
**L'équipement
des motards et des cyclomotoristes**

- **Infrastructures:** *néant*
- **Information:** Informer localement sur la nécessité d'un équipement (en fonction de la région et du climat)
- **Formation:** *néant*
- **Éducation:** Favoriser l'acquisition d'un équipement adapté (aide financière: assurances, mutuelles, collectivités...)
- **Contrôle et sanctions:** *néant*



Les orientations d'actions

- Orientation correspondant au gisement n°5 :
L'âge et la conduite d'un 2 RM
 - **Infrastructures:** Développer l'accès aux circuits
 - **Information:** Sensibiliser les jeunes (BSR) aux conséquences physiques d'un accident 2RM (échanges avec accidentés)
 - **Formation:** Proposer des formations complémentaires sur circuit encadrées par des professionnels (aide locale au financement)
 - **Éducation:** Impliquer les parents dans la formation BSR (présence obligatoire, bilans écrits des compétences de l'élève)
 - **Contrôle et sanctions:** *néant*



Le groupe des
« Deux-roues motorisés »
vous remercie...